

2-12-2024

Inspiratiebijeenkomst



Landschapsbeheer Drenthe

Gemeente Aa en Hunze

Landschapsbeheer Drenthe

Zorg voor ons landschap

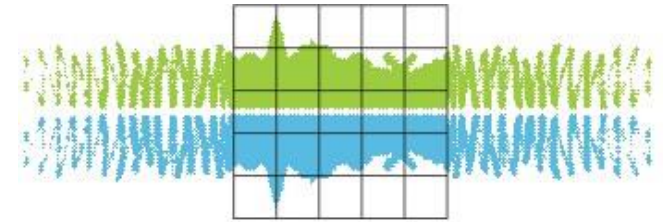
Programma

- Voorstelronde
 - Naam
 - Groepsnaam
 - Activiteit van de groep en werkgebied
- Landschapsbeheer - Streekbeheer
- Beheer van houtwallen en singels



Landschapsbeheer Drenthe

- Stichting
- Geen bezittingen (terreinen of gebouwen)
- Dienstverlenend en ondersteunend
- Behoud, beheer en ontwikkeling van een mooi en kwalitatief Drents cultuurlandschap, waarvan het streekeigen karakter behouden blijft
- We werken aan projecten en het streekbeheer



Landschapsbeheer Drenthe

Projecten

Autochtone bomen en struiken



Kansrijke weidevogelgebieden



De Bomenwacht



Wilde Narcis



Drentse Hoogstamfruitbomen



Historische begraafplaatsen



Berm Scouts



Tegengaan verdroging kleine natuurterreintjes



Bijles



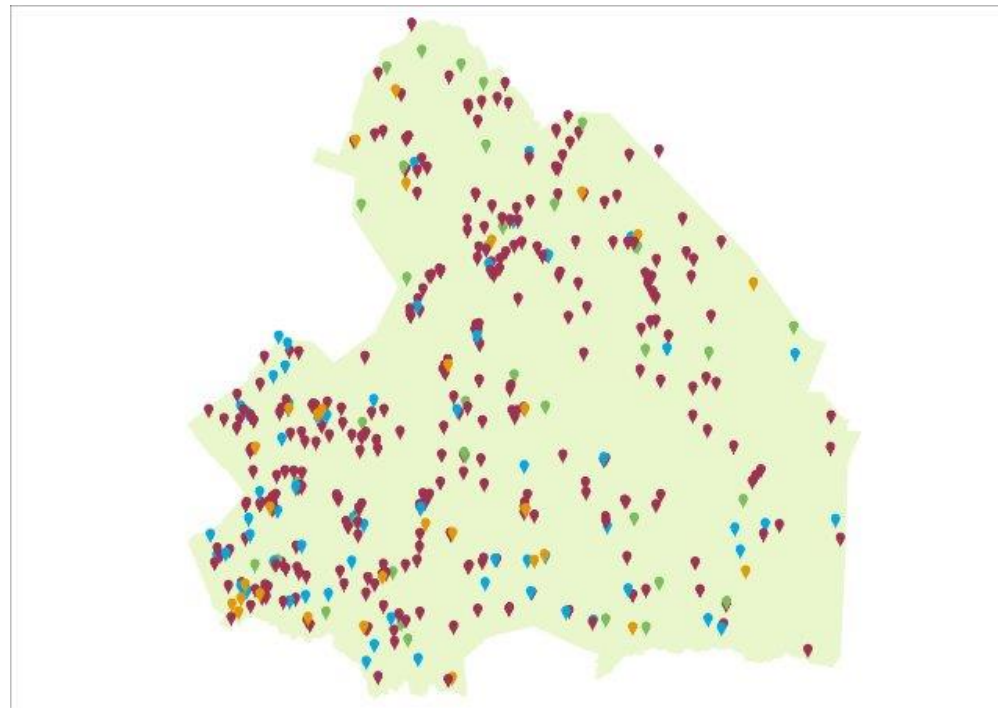


Streekbeheer

Door heel Drenthe zetten groepen zich in voor het landschap.

Het streekbeheer

Een netwerk bestaande uit zorgboerderijen, scholen, vrijwilligers- en bewonersgroepen.





334,2 kilometer

Wandelpaden en
fietspaden



12

Schoolpleinen



5.202

Fruitbomen



169

Poelen, vennen
en petgaten

Boerenlandvogels



28,1 hectare

Extensief beweiden



9,4 hectare

Uitgestelde
bewerking



70.241

Aangeplante bomen
en struiken



186,8 kilometer

Houtwallen, singels,
lanen en hagen



78

Knotbomen



649,2 hectare

Natuurterreinen



20,7 hectare

Plas-dras



9,5 hectare

Ruige mest op
percelen in rust



167

Erven



49,1 kilometer

Natuurranden (akkerranden,
bermen, oevers, rietkragen)



807,1 hectare

Bos



100

Groen adviezen



112,4 hectare

Grasland met rust
tot 15 juni



4 hectare

Lastminute-beheer
voor kuikens



Monumentale bomen

2.026 gesnoeid

3.503 gecontroleerd

72 nader onderzocht



184

Overige cultuurhistorische en
aardkundige elementen (totaal)
bestaande uit: 169 grafheuvels,
12 pingoruïnes en 3 kerkhoven



5942

Solitaire bomen



4.411

Kleine maatregelen
ter bevordering
van de biodiversiteit

Concrete voorbeelden Streekbeheer

- Natuurvriendelijk bermbeheer
- Aanplant van bomen en bosjes
- Snoeien van hoogstam fruitbomen
- Aanplant van een voedselbos, voedseltuin of dorpsboomgaard
- Beheer van een heideterrein
- Onderhoud van een dorpsommetje
- Ophangen en monitoren van nestkasten (bijv. de steenuil of kerkuil)
- Beheer van houtwallen en singels
- Onderhoud van natuurterreinen



Ondersteuning Streekbeheer



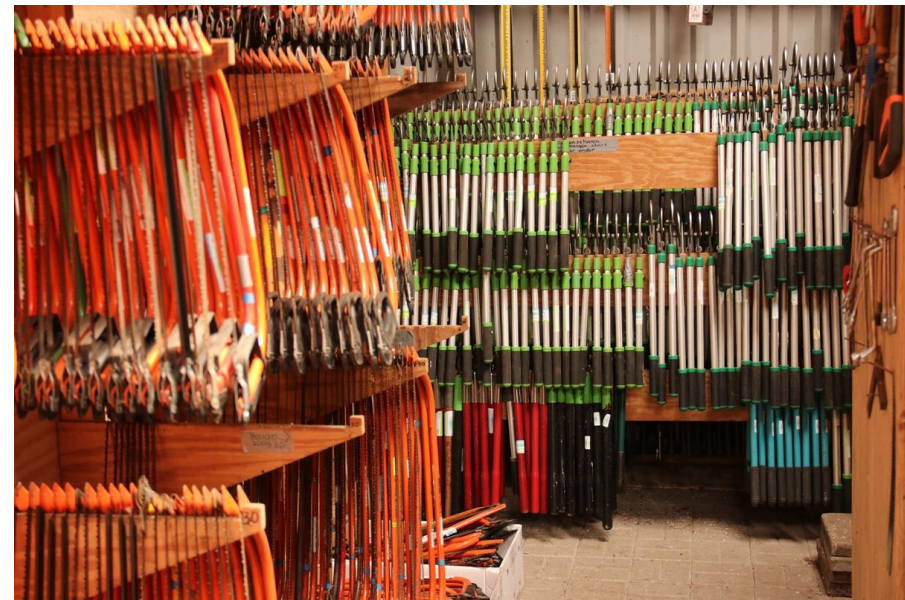
- Advies gericht op landschap en natuur
- Cursussen of voorlichtingsbijeenkomsten
- Uitleenen van gereedschap en veiligheidsmiddelen
- Advies over veilig werken
- Werving van deelnemers voor vrijwilligersgroepen
- Verbinding of bemiddeling met terreineigenaren
- Ondersteuningsbudget: plantgoed, Drentse mengsels, nestkasten en insectenhôtels

Ondersteuning Streekbeheer



Gereedschap uitleen

- Werkschuur in Anderen
Iedere vrijdagmiddag geopend
- Uitleen van handgereedschappen



Ondersteuning Streekbeheer

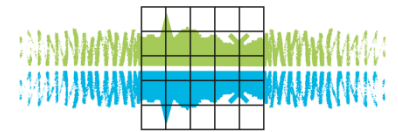


- Jaarlijks mogelijkheden voor het beschikbaar stellen van plantgoed, Drentse mengsels, nestkasten of insectenhôtels
- Voorwaarden: het is bestemd voor een vrijwilligers- of bewonersinitiatief in de openbare ruimte





Landschapsonderhoud



Landschapsbeheer Drenthe

Houtwallen en -singels

Landschapsbeheer Drenthe

Zorg voor ons landschap



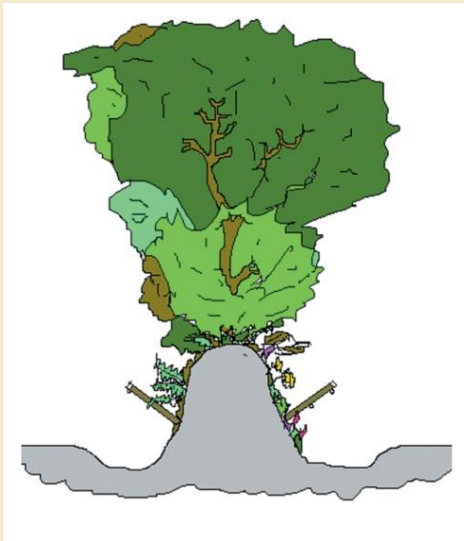
Houtwallen en singels:

- Type**
- Ontstaansgeschiedenis**
- Wat was waar?**
- Ontwikkeling omgeving Annen - Anloo**

- Beheer**

Opgaande lijnvormige landschapselementen

Houtwal



- * aarden wallichaam
- * greppels
- * boom-, struik en kruidlaag

Houtsingel



- * geen wallichaam
- * vaak langs sloten
- * boom-, struik en kruidlaag

Ontstaansgeschiedenis

- **Eerste houtwallen in Drenthe vanaf 1100 v C.**

(Late Bronstijd tot Romeinse Tijd 400 n C.)

**Start 1848 met ontginning beekdalen
(markeverdeling)**

18^e eeuw verdwijnen bos/toename houtbehoefte

Enig herstel in de jaren 60 en 70

Grootste aantal kilometers aan houtwallen en -singels tussen 1875-1910



Cultuurhistorische betekenis



Behoud van het historische verhaal: gebruik

1. Hakhout: brandhout



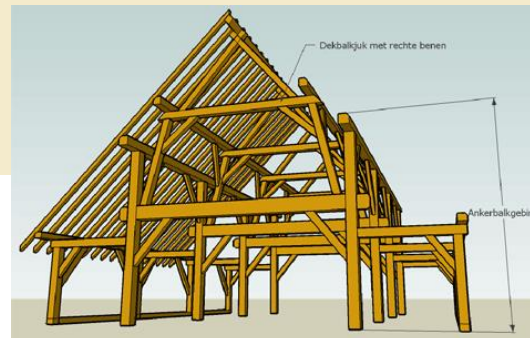
2. Knotten



a. wilgen en populier = tenen voor vlechtwerk

b. eiken, elzen en essen = stookhok (kookpot: varkensvoer, was, warm water en wecken)

3. Opgaande bomen: bouw materiaal

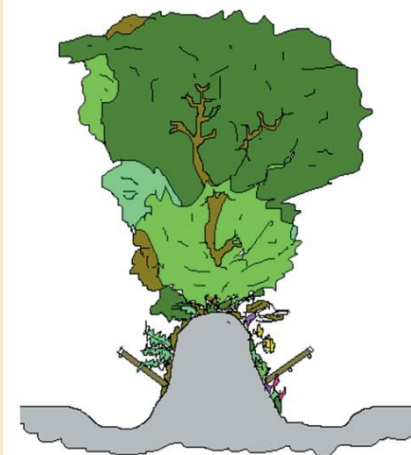


Typen houtwallen



Typen:

- a. Houtwallen**
- b. Boomwallen**



Typen naar soortensamenstelling:

- a. Eikenberkenwal**
- b. Eikeneizenwal**



Typen houtwallen

Type naar ligging en functie:

- a. **Esrandwallen**
- b. **Houtwallen langs schapendriften**
- c. **Beekdal begeleidende houtwallen**
- d. **Insteekwallen**
- e. **Houtwallen tegen stuifzand**



Typen Houtsingels

Typen: houtsingel & bossingel



Typen naar soorten:

- a. Elzensingel
- b. Elzenessensingel
- c. Eikenelzensingel
- d. Eikenberkensingel

nat/rijk



droog/arm

Typen houtsingels

Type naar ligging en functie:

- a. Elzenhakhoutsingels
- b. Eikenhakhoutsingels
- c. Windsingels
- d. Ruilverkavelingssingels
- e. Randbeplantingen (erf en woonwijk)



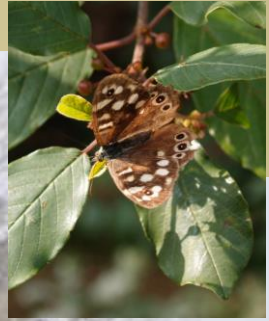
Functionaliteit & betekenis: VROEGER

- **Wild- en veekering**
- **Geriefhout en bouw materiaal (balken, planken)**
- **Brandhout, vlecht en bindwerk (bandvezels)**
- **Veevoer (blad)**
- **Schaduw en beschutting vee**
- **Eigendomsgrens en perceelscheiding**
- **Veedrift**
- **Medicijnen en voedsel (bv bloemen, blad, bes, bast, wortels, noten en sap)**
- **Vastleggen stuifzand en slibafzetting**



Functionaliteit & betekenis: NU

- **Landschappelijk**
- **Ecologisch**
- **Cultuurhistorisch**
- **Recreatie en toerisme**
- **Bio-energie en brandhout**
- **Gezondheid**
- **Beleving**
- **Bodem**



Huidige waarden: Ecologische betekenis



- a. Leefgebied voor plant en dier**
- b. Verbinding tussen leefgebieden**
- c. Uitwisseling genenmateriaal**
- d. Genetisch erfgoed**



Huidige waarden: Ecologische betekenis

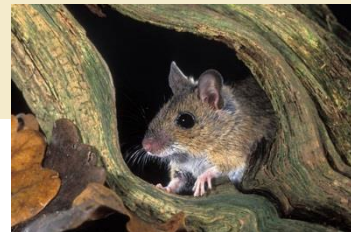
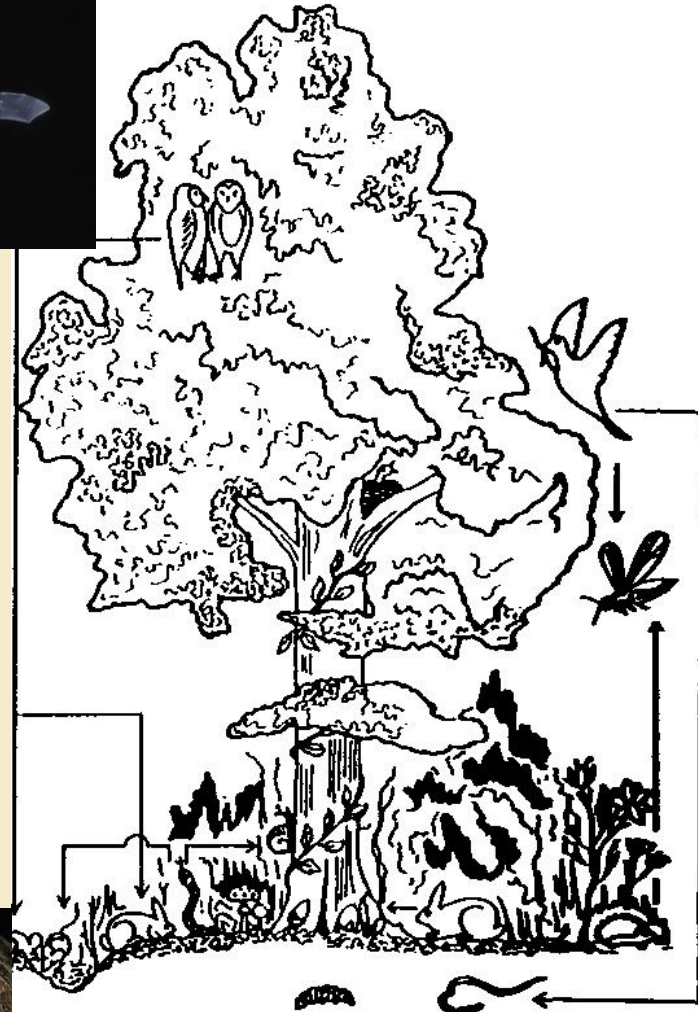
Leefgebied



Voedselbron:
zaden, insecten, planten, vogels e.d.

Voortplantingsplaats:
nestbomen/struiken, holen e.d.

Dekking:
reeën, hazen, vogels e.d.



Huidige waarden

Onmisbaar ecosysteem bv voor:

- **Onderdrukking plagen en ziekten**
(roofinsecten bv t.b.v. eikenprocessierups)
- **Gewasbestuiving (bijen, zweefvliegen)**
- **Vastleggen CO2**
- **Productie zuurstof en schone lucht**
- **Schoon grondwater (filter)**



Houtwallen en singels van 1850 tot nu

1850



Houtwallen en singels van 1850 tot nu



1940



Houtwallen en singels van 1850 tot nu



1975



BAKENS IN TIJD

Houtwallen en singels van 1850 tot nu



nu

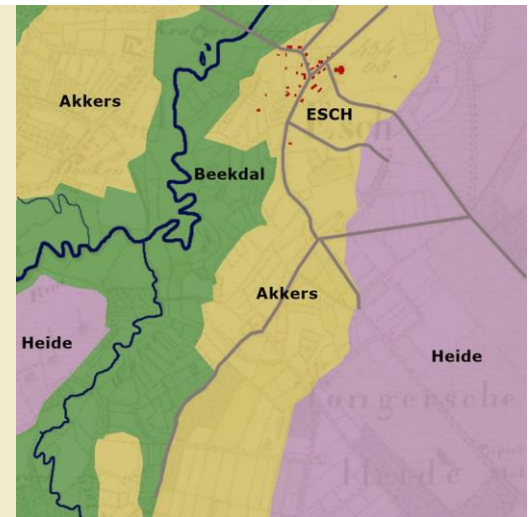


Handwritten green text at the bottom left of the map.

Typen

Wordt bepaald door:

- **Ligging (bv. es, beekdal)**
- **Voormalig gebruik**
- **Wal of niet**
- **Soortensamenstelling**



Lichtgroen en paarsblauw: beken (zand-klei)

Paars: Veen

Donkerrood: heide ontginningen

Bruin: Essen

Geel: verstoven gronden



Doelstellingen en streefbeelden



Bepalen kwaliteit (variatie!)

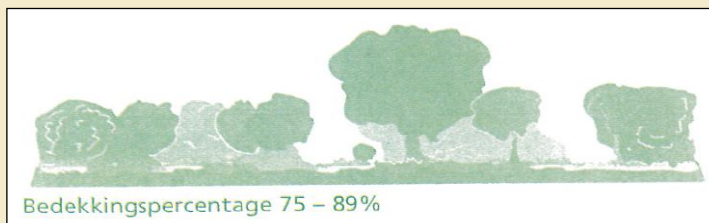
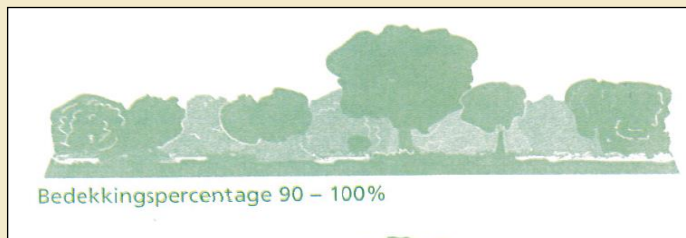
- **Bedekking**
- **Opbouw**
- **Leeftijd**
- **Soortensamenstelling**
- **Gelaagdheid**
- **Continuïteit beheer**



Doelstellingen en streefbeelden



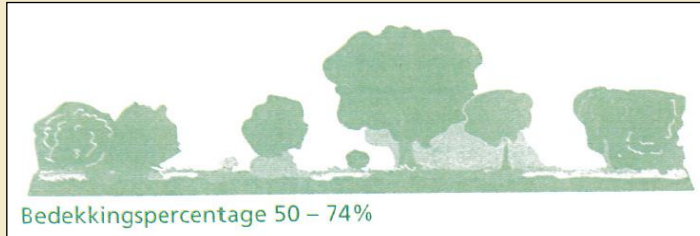
Kwaliteit houtwallen en singels: bedekkingspercentage



Doelstellingen en streefbeelden

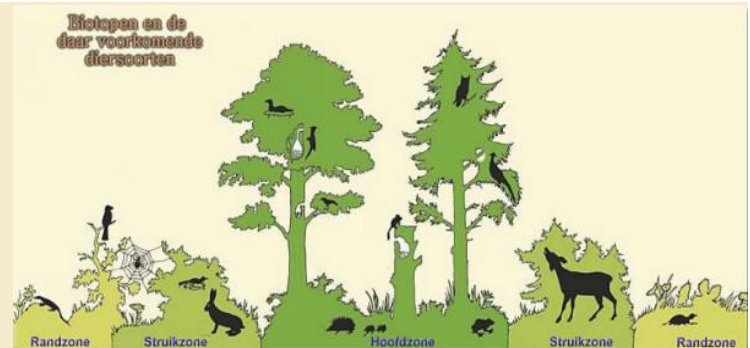


Kwaliteit: bedekkingspercentage



Doelstellingen en streefbeelden

Opbouw in gelaagdheid en leeftijd



Boomlaag: oude, jongere en jonge bomen + dode en holle bomen en klimplanten

Struiklaag: oude, jongere en jonge struiken + dode struiken klimplanten

Kruidlaag: houtige kruiden, eenjarigen, varens en strooisellaag met paddestoelen en doodhout

Doelstellingen en streefbeelden



Bepalen kwaliteit hakhoutsingels



Bepalen kwaliteit

- **Bedekking**
- **Leeftijd**
- **Soortensamenstelling**
- **Continuïteit beheer**

Doelstellingen en streefbeelden



Bedreigingen:

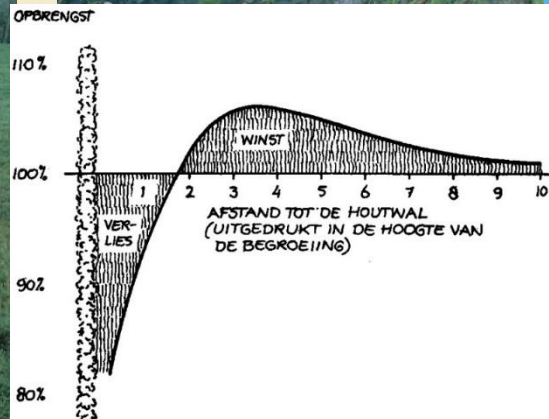
- Intensivering landbouw
- Geen onderhoud
- Weinig bescherming overheid
- Geen economische waarde



Branden



Wortels beschadigd door injecteren



Doodgespoten singel

Doelstellingen en streefbeelden



Bedreigingen



Raster aan de bomen



Geen raster



Raster aan de bomen



Dumpen grond/ geen raster/ vertrappen vee

Beheer houtwallen en -singels

Welke factoren bepalen het beheer:

1. **Functie, ligging en waarde:**
 - a. **Landschappelijk (ligging)**
 - b. **Ecologisch (waarde voor plant en dier)**
 - c. **Cultuurhistorisch (historisch gebruik: verhaal)**

2. **Huidige structuur/opbouw**
3. **Leeftijd en leeftijdsopbouw**
4. **Soortensamenstelling**
5. **Doelstelling**
6. **Gebruik omgeving**



Beheer houtwallen en -singels

Beheervormen

- **Hakhoutbeheer**
- **Dunnen**
- **Opsnoeien**
- **Beheersen woekerende niet streekeigen soorten**
- **Bij planten streekeigen/autochtone soorten**
- **Rasteren**
- **Verwerken vrijkomend takhout**
- **Wallichaam herstellen**
- **Maaibeheer**
- **Greppels/sloten schonen**
- **Vuil ruimen**



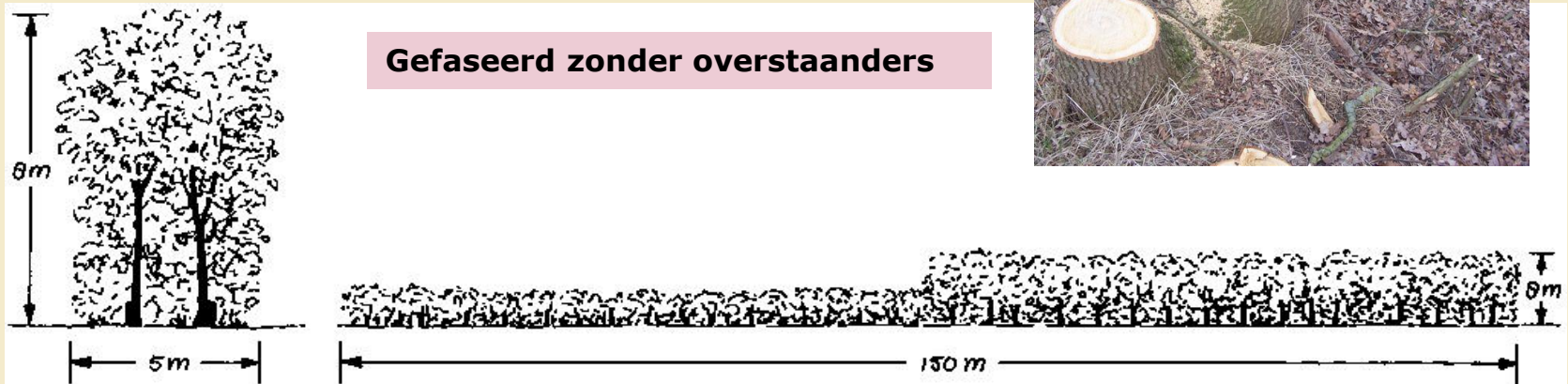
Beheer houtwallen en -singels

Hakhoutbeheer:

Periodiek en gefaseerd afzetten van minimaal 90% van alle bomen en struiken met of zonder overstaanders



Gefaseerd zonder overstaanders



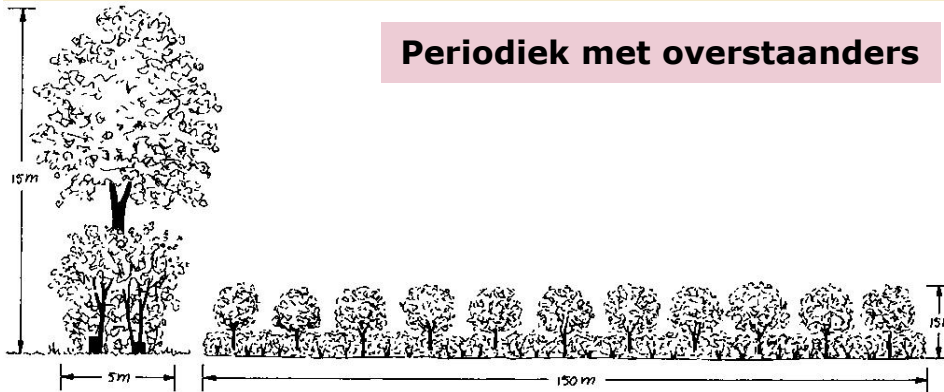


Beheer houtwallen en -singels



Hakhoutbeheer:

Periodiek met overstaanders



Beheer houtwallen en -singels

Hakhoutbeheer:









Beheer houtwallen en -singels

Criteria afzetten:

1. **Stamdikte op DbH niet $>$ dan 20-30cm**
2. **Hoe dikker de stam, hoe eerder in seizoen afzetten**
3. **De dikte van de stam is hoogte van afzetten**



Beheer houtwallen en -singels

4. Periode afzetten:

1 november- tot 1 maart



5. Wet Natuurbescherming: komt nieuwe gedragscode natuur en

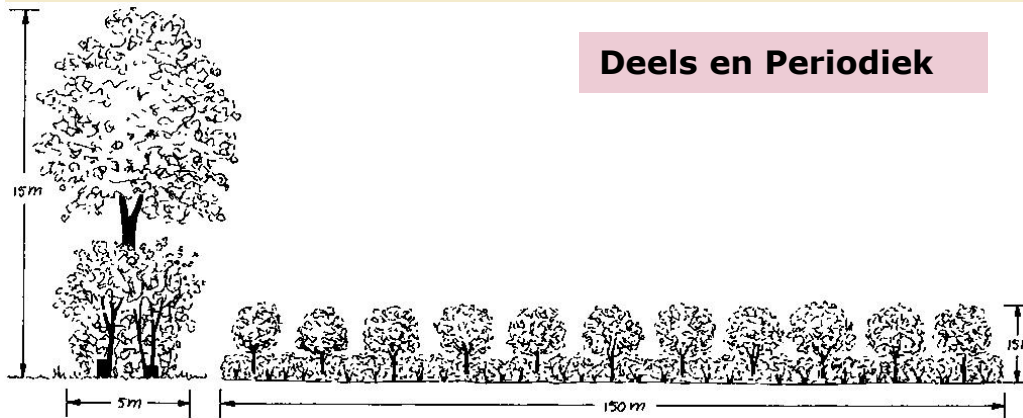
6. Fasering in de tijd:

Houtwal langer dan 100m gefaseerd afzetten in tijd en ruimte

Beheer houtwallen en -singels

Dunnen:

Het deels periodiek afzetten van bomen en struiken met als doel dat de gehandhaafde bomen en struiken de ruimte krijgen om zich te ontwikkelen en de afgezette deel weer opnieuw kan uitlopen.





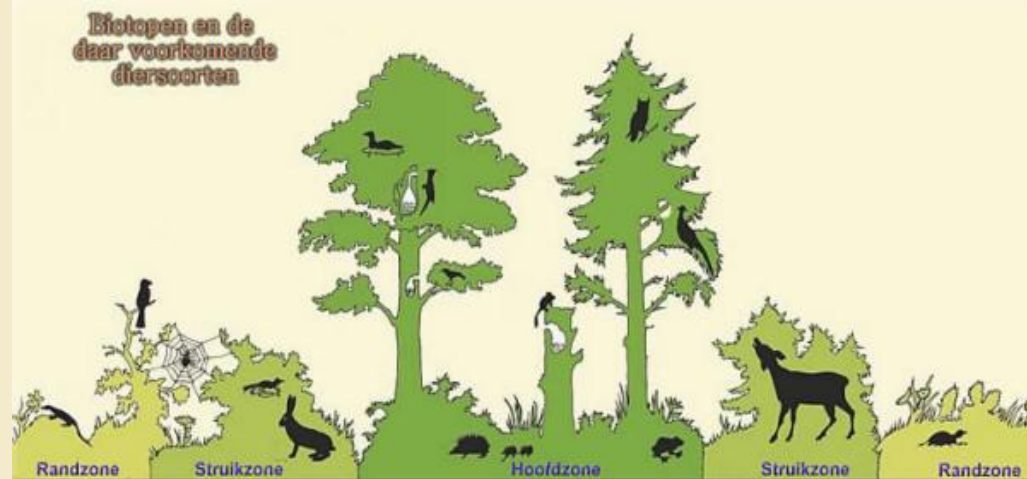




Beheer houtwallen en -singels

Dunnen gericht op variatie:

1. Opbouw in gelaagdheid
2. Diversiteit in soorten
3. Leeftijdsopbouw



Beheer houtwallen en -singels

Opsnoeien:

Terugsnoeien overhangende takken tot meerdere centimeters van de stam

Doel:

Creëren van een takvrije zone ivm (landbouw)gebruik

Randvoorwaarde:

Tot maximaal 4 meter doorrijhoogte



Beheer houtwallen en -singels



Goed!



Takaanzet



Fout!



Zonder voorzagen



Takkenkrans verwijderd



uitgescheurd

Fout!

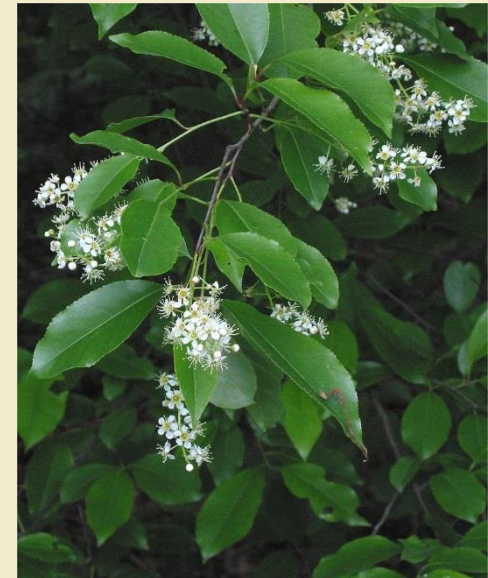


Beheer houtwallen en -singels

Verwijderen niet inheemse bomen en struiken

Bv.

- *. Alle naaldbomen behalve grove den
- *. Esdoorns
- *. Amerikaanse vogelkers
- *. Amerikaanse eik
- *. Krentenboompje
- *. Tuinbomen en struiken



Beheer houtwallen en -singels

Doel: Behoud van het natuurlijk en streekeigen karakter (verhaal)

Weerspiegeling:

- 1. bodemsamenstelling**
- 2. voedselrijkdom**
- 3. waterhuishouding**





Beheer houtwallen en -singels

Bijplanten streekeigen bomen en struiken

Planten van boom- en struiksoorten passend bij de plaatselijke omstandigheden en streek

Effect: Optimale ontwikkeling en behoud van karakter

Doel: Herstel van het aaneengesloten lijnvormige karakter met de kenmerkende soorten en structuur



Beheer houtwallen en -singels

Plaatsen van afrastering:

Het (her)plaatsen van palen met draad, lint, schaaldelen of gaas.

Doel:

Beschermen tegen vraat en vertrapping



Beheer houtwallen en -singels

Verwerken vrijkomend (tak)hout

Geen takken of snippers in het element i.v.m.:

- verstikking
- verrijking van de bodem

Criteria:

- Snippers afvoeren
- Hout met een diameter > 20 cm niet versnipperen
- Niet branden
- Takhout in het voorjaar niet te lang laten liggen (broedende vogels)



Beheer houtwallen en -singels

Wallichaam herstellen

Het reconstrueren van het verdwenen of beschadigde wallichaam

Doel:

Behoud aaneengesloten wallichaam



Beheer houtwallen en -singels



Criteria:

- **Voedselarme grond gebruiken uit directe omgeving**
- **Voorkomen van wortel- en takschade**
- **Oorspronkelijke vorm, breedte en hoogte aanhouden, incl. greppels**
- **Lang blootgestelde wortels kunnen afsterven na aanbrengen van grond**
- **Inplanten na voldoende inklinking (gemiddeld na half jaar)**



Beheer houtwallen en -singels



Maaibeheer

Maaien noodzakelijk:

- **Houtwallen op het onderste deel van de schuine zijde van het wallichaam**
- **Sterk woekerende en concurrerende soorten als braam en opslag ratelpopulier**

Doel:

- **Behoud of herstel voedselarme omstandigheden**
- **Behoud oorspronkelijke vegetatie**
- **Voorkomen overwoekering en verstikking**

Beheer houtwallen en -singels

Greppels schonen

Het verwijderen van opgehoopt organisch materiaal met als doel behoud/herstel oorspronkelijk profiel

Criteria:

- **Nodig als het oorspronkelijke profiel onherkenbaar is**
- **Oorspronkelijk profiel niet beschadigen**
- **Aanwezige waardevolle vegetatie behouden**
- **Wortels, stammen en takken niet beschadigen**
- **Opslag in de greppel verwijderen**



Beheer houtwallen en -singels



Vuil ruimen

Verwijderen afval zoals plastic, puin, glas, plantaardig afval, metalen, chemische afval en dergelijke

Criteria:

- **Gebiedsvreemd gestort materiaal volledig verwijderen**
- **Vrijkomend afval verantwoord en volgens wettelijke regels afvoeren**
- **In sommige gevallen vooraf (bodem)onderzoek nodig**



Beheer houtwallen en -singels



Herstel en nieuwe aanleg

- **Omgevingsvergunning**
- **Aandacht voor cultuurhistorische locatie**

Landschapsbeheer Drenthe geeft graag advies

Zorg voor ons landschap

Dank voor uw aandacht.

